

# LADDOG

Véhicules et appareils pour entreprises municipales,  
industrie et agriculture

Expérience  
appréciée !



**LADDOG**  
EURO 6

polyvalents • rentables • éprouvés

- 3 Avant-propos
- 4 - 5 Expérience de plus de 95 ans - l'histoire d'une réussite
- 6 - 7 LADOG se présente
- 8 - 9 Notre service
- 10 - 14 Le LADOG approprié
- 15 Caractéristiques techniques (équipement de série)
- 16 - 22 Le LADOG au travail
- 23 Une qualité qui enthousiasme



# „ Le tout est supérieur “ à la somme de ses parties “

Voici une phrase revêtant une signification particulière pour nous, en tant que fabricants d'automobiles. Seule une composition équilibrée de tous les composants d'un véhicule et de leur interaction sophistiquée confère au produit fini un maximum de qualité, d'efficacité et de fiabilité. Dans la dure routine quotidienne, que nous connaissons par expérience, nos véhicules polyvalents constituent des partenaires fiables, vous offrant les avantages décisifs, grâce à leur technologie ultramoderne en matière de véhicule et de moteur, ainsi qu'à de vastes prestations de service.

Depuis la fondation de l'entreprise, remontant à plus de neuf décennies, nous nous sommes adaptés en permanence aux impératifs du marché, grâce à de nouveaux développements qui nous ont permis de nous positionner en tant que leader dans le secteur des véhicules compacts et de faible largeur.

Selon notre devise « *Une longueur d'avance grâce à l'innovation* », nous présentons à nos clients un vaste programme de véhicules et d'appareils réalisés dans notre entreprise familiale, actuellement dirigée par la troisième génération.

**L**ichte **A**rbeit **D**urch **O**rdentliches **G**erät

# Plus de 95 années d'expérience

## 1967

Construction du premier véhicule communal d'une largeur totale de 1250 mm



## 1970

Nouveau développement d'un véhicule avec quatre roues directrices



## 1978

Développement de la transmission hydrostatique



## 1986

Transfert de la production de cadres dans le nouvel atelier de Zell am Harmersbach



## 1990

Développement de l'entraînement de l'équipement avec l'hydraulique proportionnelle



## 2002

Extension de la gamme de produits avec le T-1550



## 2006

Développement de moteurs diesel avec filtre à suies à régénération automatique



## 2007

Déménagement de l'entreprise de Nordrach à Zell am Harmersbach



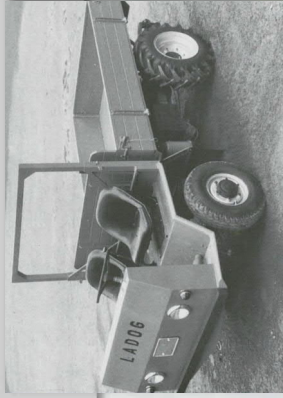
# 1960

Développement des premiers véhicules à quatre roues de 14 ch avec propulsion arrière



# 1949

Construction du premier tracteur à trois roues, d'une puissance moteur de 4 ch



# 1920

Fondation de l'entreprise à Nordrach en Forêt Noire



Der unentbehrliche Helfer für den Landwirt!

## "ARBEITSKULI"

Dr. K. Auer-Hausen Ingenieurbüro

Das Transport- und Mehrzweckgerät!

trägt  
an Steilhang bis 50% Steigung  
über schlechteste Wegverhältnisse  
bis 8-10 Zentner Last

geht als Dreirad  
direkt beladen mit gleicher  
Last auch Steillänge wie der  
beste Zug

# 2008

Introduction / certification d'un système de gestion qualité selon ISO 9001:2000 et certification selon KBA



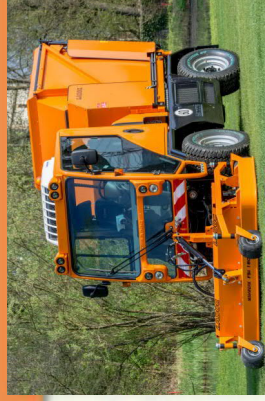
# 2014

Jusqu'à 3 places assises et 7 tonnes de poids total en charge avec le nouveau développement du Ladog T-1700

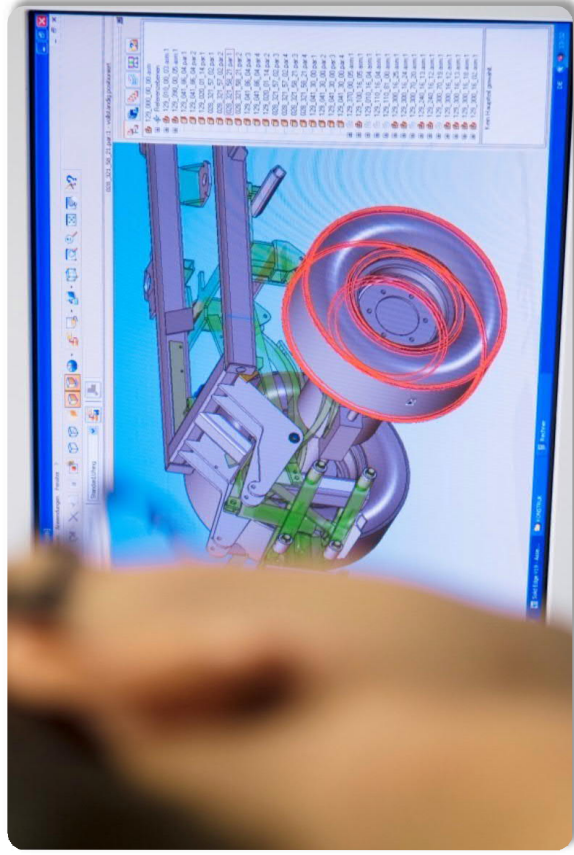


# 2016

Présentation et introduction des nouvelles cabines pour T1400 et T1700, passage à la nouvelle norme de pollution EURO 6



# Nos développements



Depuis 1920, nous sommes réputés pour nos produits de haute qualité, satisfaisant aux normes les plus exigeantes et offrant un maximum de fiabilité.

Nos produits sont utilisés dans le monde entier, des tropiques jusqu'au Grand Nord. Les expériences acquises s'intègrent en permanence dans nos innovations de produits.

La marque LADOG jouit d'une excellente réputation dans la branche, même au-delà des frontières de l'Allemagne, et est très appréciée pour ses innovations permanentes, une haute prise de conscience de la qualité ainsi que pour la robustesse et la longue durée de vie de ses véhicules.

## Nos collaborateurs

L'entreprise travaille actuellement avec un effectif de 60 personnes environ. Des apprentis apprennent le métier de mécanicien de précision (l'accent étant mis sur la construction de machines).

70% environ des collaborateurs ont fait leur formation professionnelle dans l'entreprise. Nombreux parmi eux sont ceux comptant qu'à 40 années d'appartenance à l'entreprise et, avec la relève plus jeune, ils constituent une base solide de la structure de l'entreprise orientée vers l'avenir.



# Notre fabrication

La production s'effectuant à l'intérieure de l'entreprise, il nous est possible d'adapter parfaitement les composants de nos véhicules et outils de travail. Qu'il s'agisse de produits de série ou de solutions spécifiques, nos méthodes de production répondent aux normes les plus sévères. C'est ce que nous faisons certifier - avec l'efficacité des innovations - par des instituts indépendants.



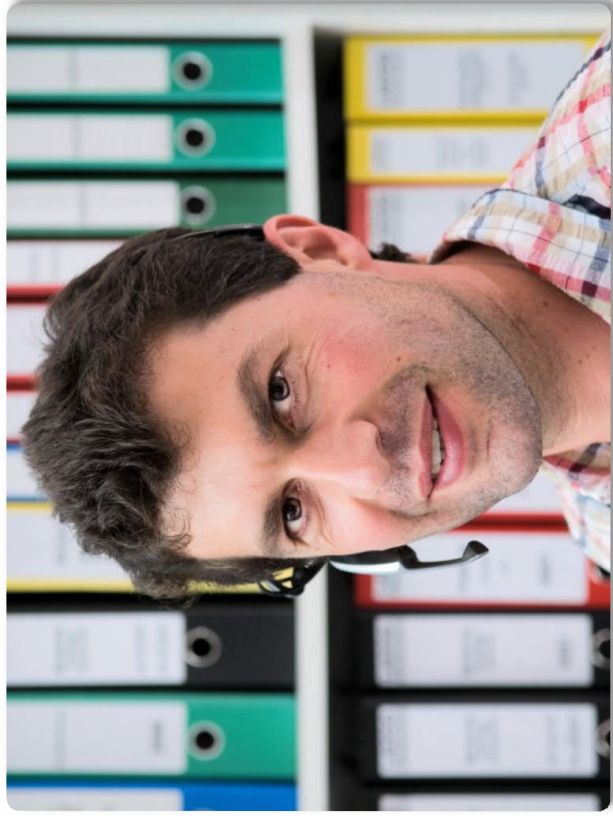
2016: Extension de la superficie de production. Outre la construction d'un nouvel atelier de production à proximité de l'usine 2, une partie de l'équipement technique de production est modernisée, afin d'être parée pour l'avenir.



# Notre service

Il nous tient à cœur, même après la vente d'un véhicule, de proposer un service optimal. Nous accordons la plus haute priorité à la satisfaction des clients, notre responsabilité envers eux ne prenant pas fin avec la livraison d'un véhicule.

Demandez un devis sans engagement, afin de savoir avant ce que vous devrez payer après. Des cycles de travail à la fois courts et optimisés vous garantissent une disponibilité rapide de vos machines.



- Sites de service dans le monde entier
- Service local
- Support technique
- Service après-vente professionnel
- Postéquipement en fonction de vos besoins
- Service de pièces de rechange
- Formations



## Conseils

Nous nous ferons un plaisir de vous donner des conseils individuels et de vous proposer un véhicule équipé de manière optimale afin de répondre à vos besoins.

## Formation

Au cours de nos formations, les opérateurs et conducteurs se familiarisent avec les propriétés et les possibilités techniques polyvalentes de LADOG et apprennent à les exploiter de manière optimale. Nous effectuons les formations sur place.

## Service de pièces de rechange

En général, la majorité de nos machines performantes interviennent en permanence pour effectuer des travaux ardues. En cas de réparation, nous disposons dans notre stock de pièces de rechange diversifiées de presque toutes les pièces courantes. Ceci nous permet de sécuriser une disponibilité rapide, pas seulement en cas d'urgence. De courts trajets et diverses possibilités de livraison nous permettent de limiter la durée de pannes à un minimum.

## Support technique

Après l'achat d'un LADOG, nous vous proposons la meilleure assistance possible. Le support technique et les instructions de réparation vous sont dispensés par du personnel expérimenté et compétent de 1<sup>er</sup> source

## Service local

Du personnel spécialisé, formé et qualifié répare et entretient votre véhicule également sur site. Au cas où une réparation plus importante s'avèrerait nécessaire, la machine est chargée et transportée pour réparation dans notre atelier

## Documentation

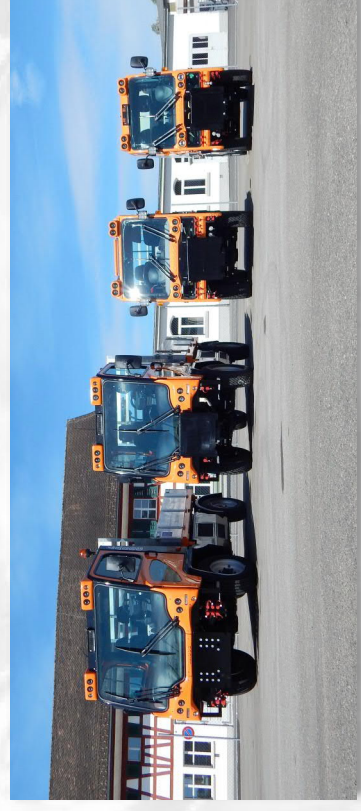
Nous établissons une documentation pour chaque véhicule réalisé. Nous mettons divers manuels, schémas électriques et documents à la disposition de nos clients

# Le LADOG approprié

Pour trouver le LADOG qui vous convient, vous avez le choix entre 5 largeurs de véhicule et diverses catégories de puissance. En plus du vaste équipement de série, diverses options sont disponibles.

## Les atouts du LADOG

- Moteur sous plancher / centre de gravité bas
- Cadre-échelle large / bonne accessibilité
- Empattement long, extrêmement robuste
- Manœuvrabilité extrême grâce à un haut braquage de la direction et quatre roues directrices en option
- Entraînement permanent toutes roues motrices avec blocage inter-ponds et différentiels autobloquants
- Hydrostatique parfaitement au point avec transmission 4x4 LADOG
- Transmission hydraulique puissante de l'outil
- Hydrostat extrêmement précis / commande simple
- Technologie ultramoderne de motorisation
- Norme de pollution la plus récente



# Motorisation

Le LADOG est entraîné par des moteurs diesel VM ou HATZ modernes et propres. La gamme de puissance des moteurs d'entraînement s'étend de 75 à plus de 163 ch. La collaboration avec les fabricants de moteurs fait que le LADOG satisfait toujours à la situation la plus récente de la technique et qu'il répond à toutes les normes de pollution (EURO6, actuellement) et aux réglementations d'émissions en vigueur.



# Châssis

Le châssis du véhicule LADOG est fabriqué dans l'usine et ne peut pas nier ses points communs avec les gros camions. Un cadre-échelle robuste, absorbant les forces et charges utiles élevées, en constitue la base. La construction rigide à double cadre est réalisée à l'aide de profilés rectangulaires fermés. Le moteur est disposé entre les essieux, sous le plateau. Afin de tenir tête aux conditions les plus difficiles, le cadre reçoit un apprêt et un revêtement de haute qualité avant le montage.



# Cabine conducteur

## Cabine ergonomique avec excellente vue panoramique

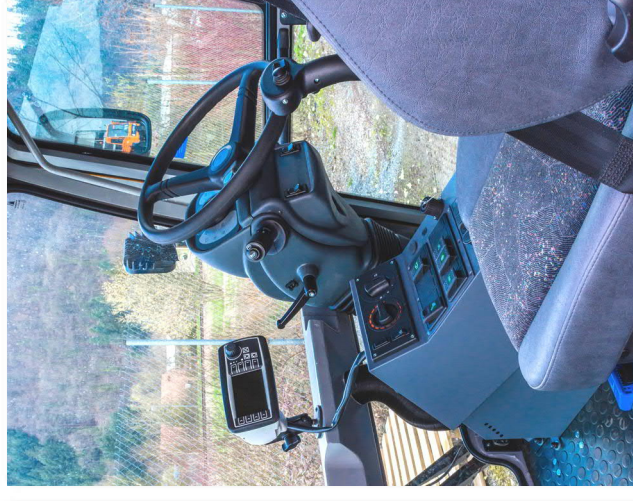
La cabine du conducteur est conçue de manière ergonomique et offre au conducteur un maximum d'espace et de confort pour la commande, ainsi qu'une excellente vue panoramique du champ de travail. La bonne visibilité des outils à l'avant s'avère particulièrement appréciable. Disposés clairement et à portée optimale de la main, tous les éléments de commande garantissent un travail à la fois aisé et sans fatigue. L'écran multifonction, doté de signaux d'avertissement acoustiques et optiques, fournit à tout moment les informations nécessaires au conducteur. Malgré sa compacité, la cabine offre au conducteur une grande liberté de mouvement et une sensation d'espace agréable.



Vue intérieure du T-1700 avec 3 places



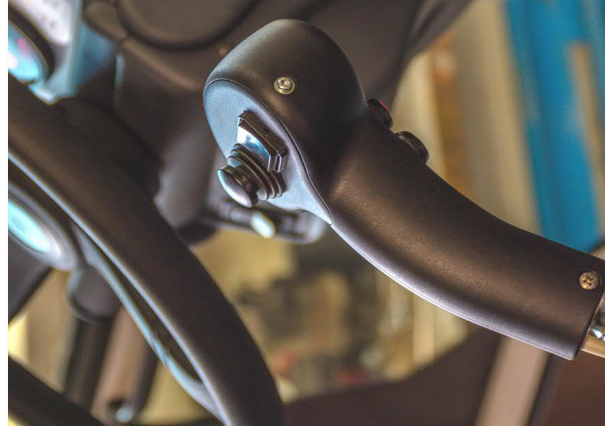
Vue intérieure du T-1250



Cabine avec volant à droite d'un T-1250



Vue optimale des outils de travail grâce au pare-brise largement dimensionné



Diverses possibilités de commande sont disponibles pour le pilotage des fonctions hydrauliques



Toutes les fonctions importantes sont affichées clairement et confortablement sur l'écran multifonction.



Divers boutons fonctionnels, radio et tachygraphe, logés de manière bien ordonnée, et sont facilement accessibles dans la console du toit.

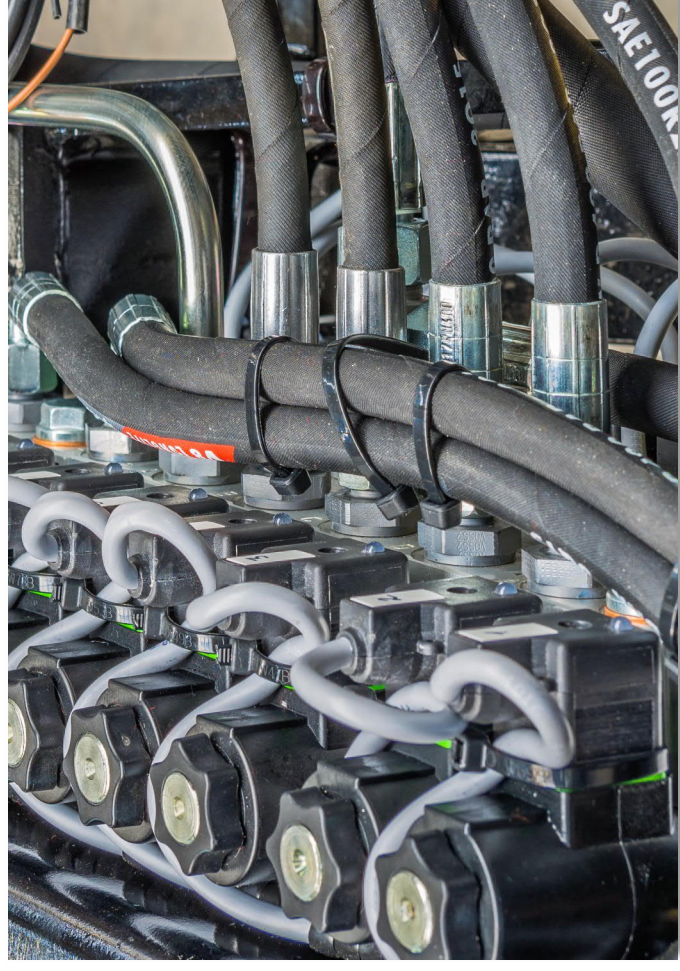
# Transmission

La transmission s'effectue progressivement à l'aide d'un hydrostat puissant. Tous les véhicules disposent d'un entraînement toutes roues motrices permanent, avec blocages différentiels inter-ponts. C'est avec cette conception que le LADOG transmet l'effort sur la chaussée. Le Ladog est le premier véhicule disponible sur le marché à être équipé d'un système antiblocage et d'un système de contrôle de traction (en option), en plus de la transmission hydrostatique.



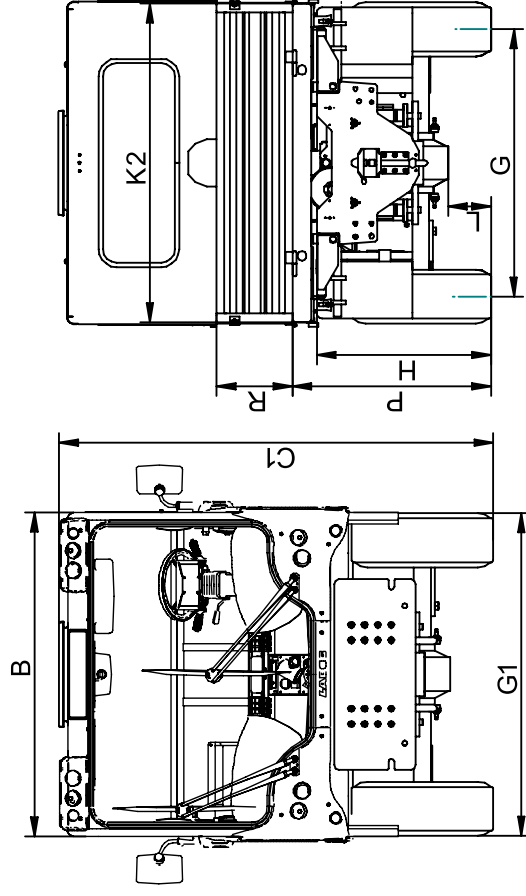
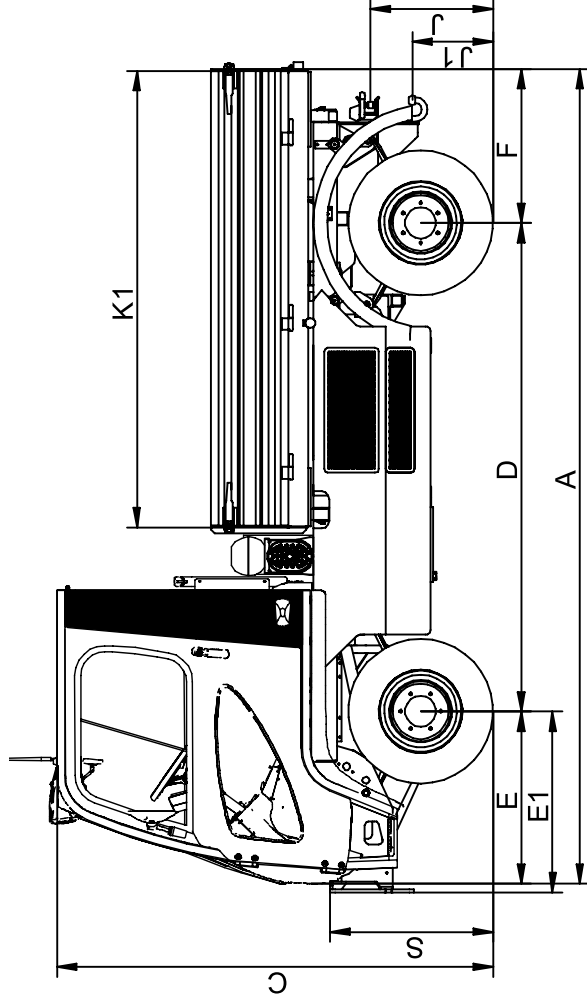
# Hydraulique de travail

Suivant les besoins, le LADOG peut être livré avec le système hydraulique adapté. Les solutions proposées vont du système hydraulique peu complexe à pompe à engrenage jusqu'au système hydraulique proportionnel puissant, avec plusieurs circuits d'entraînement, régulation LOAD SENSING et commande par manette.



# Dimensions & Poids (équipement standard)

	T-1150	T-1250	T-1400	T-1550	T-1700
Longueur avec relevage frontal (D + E1 + F)	3700 mm	3965 mm	3985 mm	4170 mm	4260 mm
Longueur sans relevage frontal (A)	3590 mm	3795 mm	3880 mm	4075 mm	4190 mm
Largeur de cabine (B)	1150 mm	1250 mm	1400 mm	1550 mm	1700 mm
Hauteur totale avec lucarne de toit, à vide (C1)	2190 mm	2200 mm	2280 mm	2210 mm	2350 mm
Hauteur totale sans lucarne de toit, à vide (C)	2120 mm	2130 mm	2220 mm	2160 mm	2300 mm
Empattement (D)	2305 mm	2305 mm	2220 mm	2500 mm	2500 mm
Porte-à-faux, avant (E)	750 mm	760 mm	770 mm	825 mm	930 mm
Porte-à-faux, avant, montage d'outil (E1)	860 mm	930 mm	875 mm	920 mm	1000 mm
Porte-à-faux, arrière (F)	535 mm	730 mm	705 mm	750 mm	760 mm
Largeur de voie (G)	1005 mm	1055 mm	1240 mm	1400 mm	1440 mm
Bord extérieur de pneu (G1)	1200 mm	1300 mm	1480 mm	1665 mm	1740 mm
Hauteur de cadre, à vide (H)	885 mm	925 mm	900 mm	930 mm	945 mm
Hauteur du dispositif automatique d'attelage, env. (J)	615 mm	660 mm	660 mm	640 mm	660 mm
Hauteur de la boule du dispositif d'attelage, env. (J1)	465 mm	510 mm	495 mm	380 mm	500 mm
Longueur extérieure du véhicule (K1)	1840 mm	2300 mm	2106 mm	2500 mm	2300 mm
Largeur extérieure du véhicule (K2)	1150 mm	1340 mm	1420 mm	1700 mm	1680 mm
Garde au sol, à vide (L)	185 mm	220 mm	215 mm	290 mm	270 mm
Hauteur de chargement (P)	975 mm	1035 mm	1035 mm	1040 mm	1080 mm
Hauteur de ridelle (R)	300 mm	300 mm	300 mm	400 mm	400 mm
Épaisseur de ridelle en version alu	25 mm	25 mm	25 mm	25 mm	25 mm
Épaisseur de ridelle en version acier	50 mm	50 mm	50 mm	50 mm	50 mm
Hauteur du relevage frontal (S)	350-720 mm	405-770 mm	360-720 mm	870 mm	850 mm
Pneus	195/75 R16	245/75 R16 AT	245/75 R16 AT	265/75 R16	265/75 R16
Diamètre de pneus	675 mm	774 mm	774 mm	846 mm	830 mm
Largeur de pneus	195 mm	248 mm	248 mm	297 mm	295 mm
Rayon/diamètre de braquage direction roues avant	4,55/9,10 m	4,55/9,10 m	4,90/9,80 m	5,45/10,90 m	5,45/10,90 m
Rayon/diamètre de braquage direction toutes roues motrices	2,85/5,70 m	2,85/5,70 m	3,15/6,30 m	3,00/5,90 m	3,00/5,90 m
Poids total maxi en charge	bis 5000 kg	bis 6000 kg	bis 6000 kg	bis 6500 kg	bis 7000 kg
Poids à vide (selon l'équipement)	ca. 2300 kg	ca. 2300 kg	ca. 2400 kg	ca. 2850 kg	ca. 2950 kg
Charge maxi sur essieu, avant	2500 kg	3000 kg	3000 kg	3250 kg	3500 kg
Charge maxi sur essieu, arrière	2500 kg	3000 kg	3000 kg	3250 kg	3500 kg



# Le LADOG tout au long de l'année

Une large palette d'accessoires pour une utilisation tout au long de l'année tels que balayeuse, laveuse, balai à neige, lame de déneigement, fraise à neige, ... peuvent être mis en œuvre simplement et efficacement. Par sa conception compacte tous les points de maintenance sont accessibles aisément. La chaîne cinématique est située en longueur sous la surface de chargement. Ce qui permet une répartition optimale des charges sur essieux ainsi qu'un centre de gravité bas.

Balayer Aspirer Transporter  
Pousser Laver Debroussailler  
Faucher Nettoyer Lever  
Elaguer Arroser Irriguer  
Desherber Collecter Charger Rouler  
Curer Tailler

Découvrez sur les pages suivantes les nombreuses possibilités et les domaines d'application du LADOG



# Service d'hiver

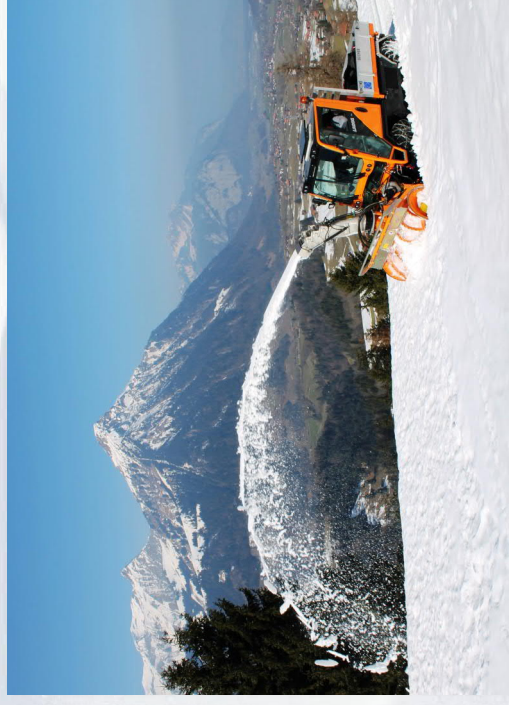
**Pour le service d'hiver, le LADOG sort ses atouts. Sa robustesse et sa fiabilité font de lui un partenaire sur lequel on peut compter, même en présence de conditions défavorables**

Intervention souveraine contre le gel et la neige avec réserves de puissance suffisantes. De nombreuses possibilités se trouvent à disposition grâce à l'entraînement toutes roues motrices et à un système hydraulique spécifique à l'opérateur. Les courtes dimensions du bloc avant permettent également le montage de lames chasse-neige lourdes. Des épanduses automatiques complètent à merveille les outils montés à l'avant. Le LADOG convainc ici particulièrement grâce à sa haute charge utile et à sa grande surface de chargement.

Grâce à l'outil de travail parfaitement adapté, le déneigement se transforme en jeu d'enfant pour le LADOG. Différents chasse-neige aux largeurs et fonctions variables sont disponibles pour les conditions d'enneigement les plus diverses. En combinaison avec une épanduse automatique, on se trouve ainsi paré à tous les caprices de l'hiver.



LADOG T-1550 avec lame chasse-neige et épanduse automatique



LADOG T-1250 avec fraise à neige



LADOG T-1700 avec déneigeuse

# Fauchage & entretien

Grâce à leur puissance technologie d'entraînement à leur manoeuvrabilité, les véhicules LADOG sont tout à fait prédestinés à l'entretien d'espaces verts.

Peu importe la superficie, la morphologie ou la complexité des espaces verts à entretenir, le LADOG s'avère idéal pour ces travaux, grâce à ses multiples possibilités de montage d'outils et ses hauts rendements de surface. Outre les travaux classiques de fauchage et entretien d'espaces verts, de terrains de sport et de terres en jachère, le LADOG peut assumer aussi les tâches de débroussaillage de haies et arbustes.

La technologie parfaitement au point du véhicule, en liaison avec l'entraînement permanent toutes roues motrices et une répartition équilibrée du poids, assure une traction optimale tout en ménageant le sol.



Une application à la fois classique et maintes fois éprouvée. LADOG T-1400 avec faucheuse rotative frontale et conteneur d'aspiration sur la surface de chargement. L'herbe tondue est aspirée par le système de canal central LADOG



LADOG T-1250 avec aspiration centrale, faucheuse rotative frontale et godet à déversement en hauteur



LADOG T-1550 avec tête de coupe à flèche. Le blocage de va-et-vient, pouvant être enclenché sur l'essieu avant, confère une énorme stabilité latérale et garantit des résultats de travail professionnels



# Balayage & aspiration de feuilles mortes

**LADOG propose une technique de balayage parfaitement au point et écologique pour les secteurs d'application les plus divers en zones urbaines et rurales**

Équipés de divers groupes modulaires (technologie à 2 ou 3 brosses, brosse rotative frontale, brosse de désherbage), nos véhicules sont prédestinés au nettoyage de rues, trottoirs et places municipales, ainsi qu'au balayage de parkings et garages souterrains. Vu la compacité des véhicules et la mobilité maximale qui en résulte, le LADOG convient parfaitement à des interventions dans des espaces restreints. Toutes les fonctions peuvent être aisément pilotées à l'aide de la commande multifonction dans le véhicule. Les déchets recueillis sont dirigés dans un récipient collecteur par la bouche d'aspiration du système de canal central LADOG. En option, le véhicule peut être équipé d'un tube d'aspiration manuel flexible, permettant le nettoyage d'endroits difficilement accessibles.



La « balayeuse classique »

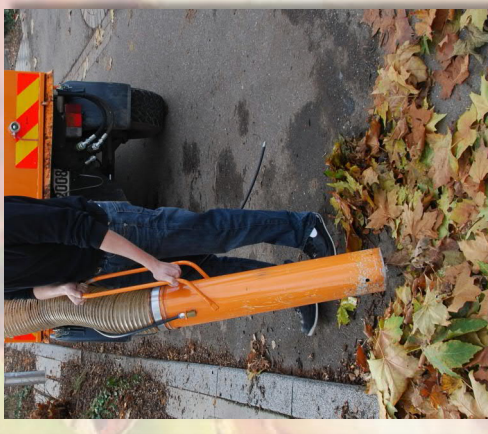
LADOG T-1250 avec 2 brosses balayeuses et structure balayage LADOG K2



LADOG T-1150 avec groupe balayeur et troisième brosse pour le nettoyage de trottoirs étroits et d'espaces particulièrement restreints



Brosse de désherbage en tant qu'alternative puissante à la lutte contre les mauvaises herbes



Aspiration flexible avec tube d'aspiration manuel en option

# Lavage, arrosage & nettoyage intensif

En interaction avec de l'eau, le LADOG se révèle être un vrai pro. Les multiples possibilités répondent à tous les désirs.

Notre expérience de longue date allée à la technologie sophistiquée de nos fournisseurs assure une intervention professionnelle dans la routine quotidienne. Les installations de lavage à rails latéraux télescopiques couvrent un vaste champ d'applications. La lance haute pression ou de pulvérisation en constitue une extension judicieuse. Des fûts d'eau, d'une capacité maximale de 3000 litres, assurent l'alimentation en eau, qui est dirigée vers l'avant du véhicule par des conduites posées dans le cadre.

Une installation d'arrosage s'avère un complément idéal pour arroser facilement des parterres fleuris et des plantes à partir du véhicule.

Pour le nettoyage intensif par ex. de terrains de sport, de traces d'huile, pour l'élimination de chewing-gums, etc. nous faisons appel aux outils de travail de fabricants renommés. En collaboration étroite avec ces fabricants, nous proposons à nos clients des solutions intégrales, à la fois efficaces et fiables.



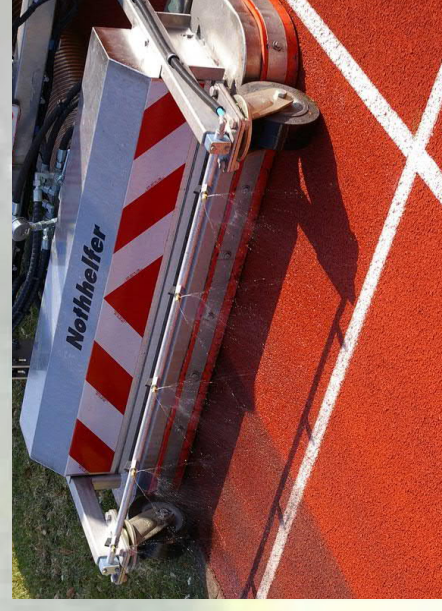
LADOG T-1550 avec installation de coulée



LADOG T-1250 installation de lavage à buse



LADOG T-1250 Unité de pompe à eau



Nothelfer - nettoyage intensif

# Système d'élévateur à crochet

Le système d'élévateur à crochet vous permet de compléter utilement votre flotte de véhicules. Le levage et la pose de divers systèmes de changement ou de conteneurs mobiles s'effectuent en quelques instants et peuvent être assumés par le conducteur, soit dans le véhicule, soit en-dehors de la cabine, si nécessaire.

De plus en plus de communes apprécient les avantages de cette solution peu onéreuse et de haute qualité leur permettant de réaliser les travaux qui leur incombent tout au long de l'année.

Les avantages essentiels en un coup d'œil :

- Économie de frais
- Utilisation flexible
- Multifonctionnalité grâce au dispositif de fixation DIN
- Aucun temps d'attente lors du chargement
- Temps d'arrêt plus courts
- Vastes possibilités d'extension



# Polyvalence



T-1400 avec superstructure pour pompiers / élimination d'huile



T-1700 avec grue inter-ponts et plateau spécial



Compactage d'ordures



T-1550 avec superstructure à benne



T-1400 avec technologie à deux voies



T-1550 avec superstructure de rinçage de caniveaux



T-1400 avec technologie de nettoyage en cas d'urgence



T-1250 avec pont basculant pivotant



Pompage avec pompe à haut rendement

# Une qualité qui enthousiasme

Dans chacune des phases de la production, nos véhicules sont soumis à de sévères normes de qualité. Pour cela, tous les résultats sont documentés et archivés. Ainsi, nous satisfaisons non seulement aux normes en vigueur pour la construction de véhicules utilitaires selon ISO 9001, mais aussi aux réglementations légales appliquées en Europe, dans le cadre de la certification KBA.

Dans le secteur de la construction de cadres, seuls des soudeurs contrôlés selon EN 287-1 ont le droit d'intervenir. La qualité des cordons de soudure est vérifiée à intervalles réguliers à l'aide d'essais de pé nétration. Dans le domaine de la construction de récipients, l'étanchéité est contrôlée en plus et dans celui de la peinture, une mesure de l'épaisseur de couche est évidente

Si des composants doivent être achetés, ils font l'objet d'un vaste contrôle et sont documentés à leur arrivée. Les pièces soumises à KBA font l'objet d'un contrôle supplémentaire.

Tous les travaux de montage principaux sont vérifiés individuellement à l'aide de listes de contrôle établies selon la commande du client, dans le cadre de la préparation du travail, et les fonctions sont vérifiées et documentées au cours du montage proprement dit.

A la fin du montage qui se conclut avec la réception du véhicule, de nombreuses fonctions sont une fois de plus soumises à des examens critiques et testées à l'issue par un essai sur route

De cette manière, nos clients peuvent être assurés de disposer d'un porte-outils, assemblé par des monteurs expérimentés et conçu pour une longue durée de vie

Tous les véhicules ainsi que les outils de travail sont contrôlés et réceptionnés conformément à la réglementation CE sur les machines.



ZERTIFIKAT ♦ CERTIFICATE ♦ 認證書 ♦ CERTIFICADO ♦ CERTIFICAT



## ZERTIFIKAT

Die Zertifizierungsstelle der TÜV SÜD Management Service GmbH bescheinigt, dass das Unternehmen

**LADOG**  
FAHRZEUGEBAU UND VERTRIEB

LADOG-Fahrzeugbau- und Vertriebs-GmbH  
Autzenhofstr. 11  
77352 Zahr  
Deutschland

für den Geltungsbereich

Entwicklung, Produktion und Vertrieb von Fahrzeugen inkl. Afterservice für Kommunalfahrzeuge und Landwirtschaft.

ein Qualitätsmanagementsystem eingeführt hat und anwendet.

Durch ein Audit, Bericht-Nr.: 70728190, wurde ein Nachweis erbracht, dass die Forderungen der

ISO 9001:2008

erfüllt sind. Dieses Zertifikat ist gültig vom 2014.09.22 bis 2017.09.21.  
Zertifikat-Registrier-Nr.: 12 100 34614 TMS



© TÜV SÜD Management Service GmbH - Fachbereichsgeschäft - Fachbereich für ISO 9001:2008 - Gültigkeit bis 2017-09-21

461078

ZERTIFIKAT ♦ CERTIFICATE ♦ 認證書 ♦ CERTIFICADO ♦ CERTIFICAT



## ZERTIFIKATSERGÄNZUNG

Die TÜV SÜD Management Service GmbH bescheinigt durch die Besonderegestattung des Kraftfahrt-Bundesamtes (KBA) Besonderegenehmigung, dass das Unternehmen

**LADOG**  
FAHRZEUGEBAU UND VERTRIEB

LADOG-Fahrzeugbau- und Vertriebs-GmbH  
Autzenhofstr. 11  
77352 Zahr  
Deutschland

für den Geltungsbereich:

Entwicklung, Produktion und Vertrieb von Fahrzeugen inkl. Afterservice für Kommunalfahrzeuge, Industrie und Landwirtschaft.  
(Fertigungsstätten und Oekologische sicher-Anlage)

ein Qualitätsmanagementsystem eingeführt hat und anwendet.

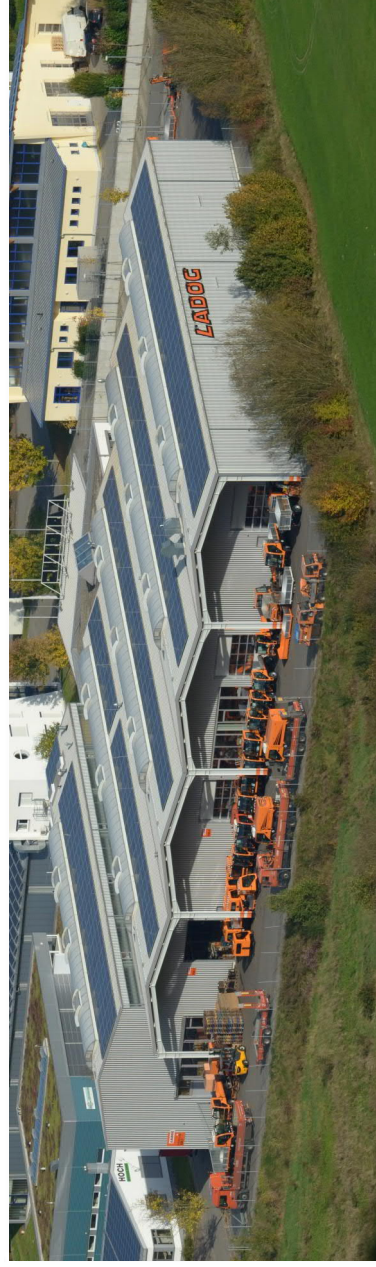
Dieses Zertifikatsergänzung ist nur gültig in Verbindung mit dem ISO 9001-Zertifikat, Register-Nr.: 12 100 34614 TMS. Sie bestätigt, dass das QMS-System dem geltenden Standard entspricht und im Rahmen des Zertifikatsergänzung, Bericht-Nr.: 70728190, erbracht.

Dieses Zertifikatsergänzung ist gültig vom 2014.09.22 bis 2017.09.21.  
TMS-Registrier-Nr.: 12 100 34614 TMS.



© TÜV SÜD Management Service GmbH - Fachbereichsgeschäft - Fachbereich für ISO 9001:2008 - Gültigkeit bis 2017-09-21

461078



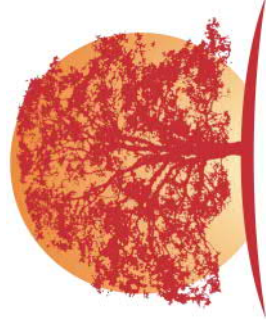
## Vous voulez en savoir davantage ?

N'hésitez pas à nous contacter sans engagement.

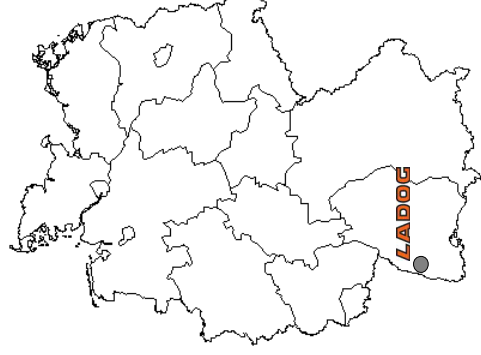
Nous répondrons volontiers à vos questions ou vous fournissons des conseils au cours d'un entretien personnel.

## HANTSCH

6 Rue de l'Europe  
F-67521 Marlenheim  
Tel: 03.88.87.52.53  
Fax: 03.88.87.53.00  
mail: [info@hantsch.fr](mailto:info@hantsch.fr)  
[www.hantsch.fr](http://www.hantsch.fr)



**HANTSCH**  
SPECIALISTE DU PORTE-OUTILS COMMUNAL



# LADDOG

Fahrzeugbau- und Vertriebs GmbH

Am Galgenfeld 11

D-77736 Zell am Harmersbach

Tel: +49 7835 / 54029-0

Fax: +49 7835 / 54029-28

mail: [info@ladog.de](mailto:info@ladog.de)

[www.ladog.de](http://www.ladog.de)